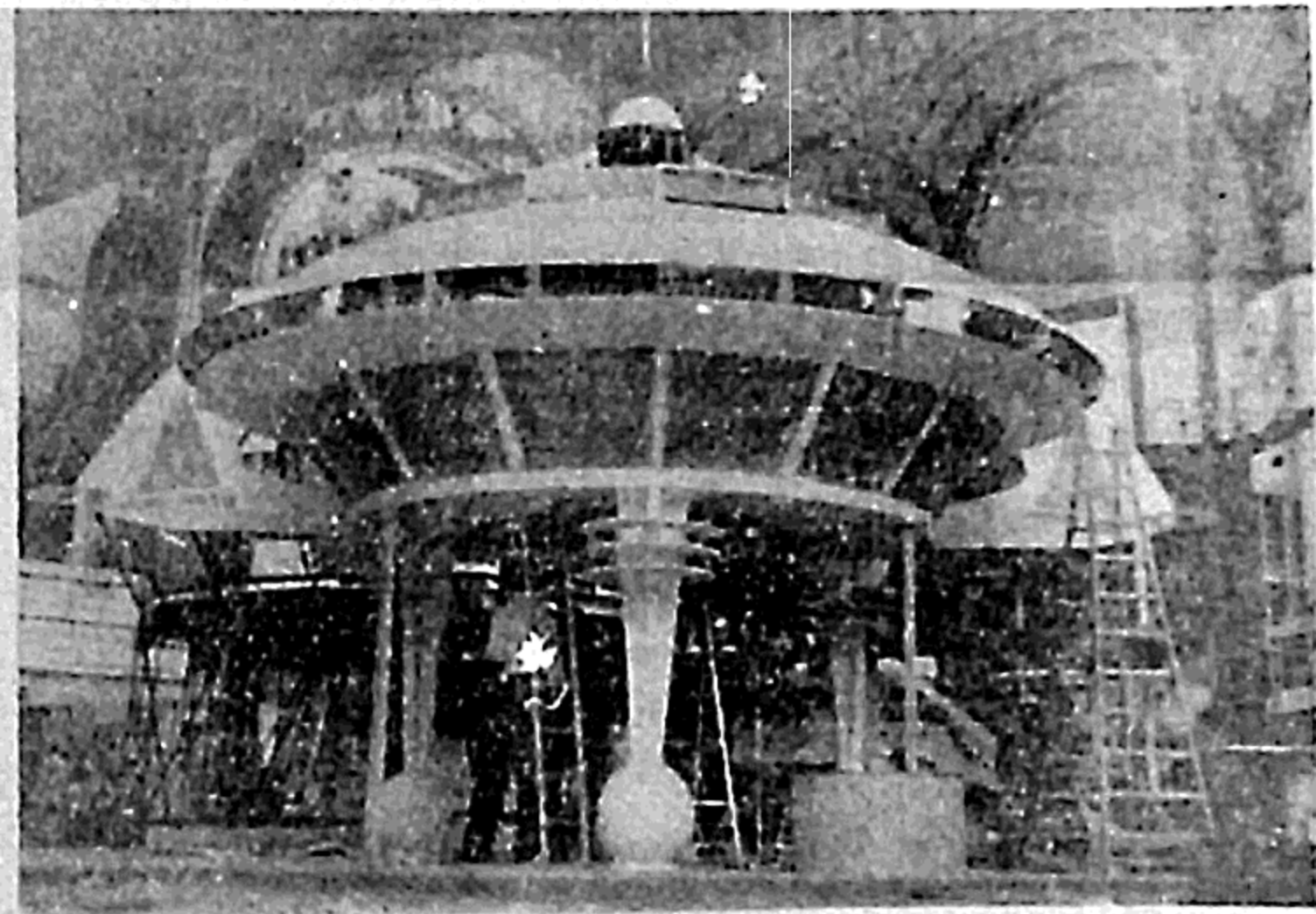


Une soucoupe volante au Salon de l'Enfance



Le Salon de l'Enfance ouvre ses portes au Grand Palais. Les préparatifs sont terminés et les jeunes visiteurs pourront admirer une « soucoupe volante », qu'ils pourront visiter.

La « soucoupe volante » sous la verrière du Grand Palais. (Keystone)